



 Lexmark™

MS320/MS420 Series

Spôľahlivosť. Zabezpečenie. Produktivita.



MS421dw s voliteľným zásobníkom



Lexmark MS320/MS420 Series

Dosiahnite dokonalú rovnováhu výkonu a dostupnosti v segmente čiernobielej tlače pre malé pracovné skupiny pomocou štandardného obojstranného výstupu, zvýšeného zabezpečenia a integrovanej robustnosti. Viacjadrový procesor tlačiarni radu Lexmark MS320/420 Series podporuje výkon až 40 strán za minútu*, zatiaľ čo tlačové komponenty s dlhou životnosťou skracujú prestoje. Okrem toho je k dispozícii pripojenie prostredníctvom štandardného USB alebo gigabitového Ethernetu, pri modeli MS421dw navyše aj Wi-Fi.



Urobte viac

- ▶ Zvládnete svoje tlačové úlohy s pomocou výkonu 1 GHz dvojjadrového procesora a 512 MB pamäte.
- ▶ Tlač rýchlosťou až 40 strán za minútu (MS421dn, MS421dw) alebo 36 strán za minútu (MS321dn).
- ▶ Dvojriadkový LCD displej umožňuje konfigurovať, komunikovať a monitorovať dôležité systémové informácie.
- ▶ Umožňuje používať formáty médií A6 až legal v zásobníku papiera, a navyše menšie médiá a obálky vo viacúčelovom podávači na 100 hárkov.

Pripravené, keď aj vy

- ▶ Zapekacia jednotka s dlhou životnosťou a tlačové súčasti rozširujú prevádzkyschopnosť.
- ▶ Náhradné tonerové kazety Unison™ zaisťujú vytlačenie až 20 000 strán** vo vysokej kvalite.
- ▶ Maximálna vstupná kapacita na úrovni 900 hárkov prináša menej prerušení.
- ▶ Odolný kovový rám je navrhnutý s dôrazom na dlhú životnosť.

Robustné, vstavané zabezpečenie

- ▶ Architektúra širokého spektra zabezpečenia od spoločnosti Lexmark pomáha ochrániť vaše informácie v dokumentoch, zariadeniach, v sieti, a aj na ostatných miestach.
- ▶ Rad integrovaných funkcií chráni zariadenie pred útokmi, napr. Dôverná tlač, Protokolovanie auditu a mnohé ďalšie.
- ▶ Štandardná funkcia Dôverná tlač (v prípade modelov MS421dn a MS421dw) pomáha zaistiť zabezpečenie výstupu prostredníctvom jednoduchého kódu PIN.
- ▶ Keypoint Intelligence - spoločnosť Buyers Lab udelila spoločnosti Lexmark prestížne ocenenie BLI PaceSetter v kategórii zabezpečenia snímania dokumentov***.



Dobré správy pre planétu zem

- ▶ Funkcie správy využívania energie znižujú spotrebu energie v režime aktívneho používania alebo v režime spánku.
- ▶ Štandardná obojstranná tlač šetrí papier.
- ▶ Používanie recyklovaných materiálov po spotrebnom využití vo výrobe šetrí prírodné zdroje.
- ▶ Zariadenie získalo osvedčenia EPEAT® Silver a ENERGY STAR®.
- ▶ Recyklujte kazety prostredníctvom oceňovaného programu zberu kaziet Lexmark (LCCP).

*Rýchlosti tlače a kopírovania boli merané podľa noriem ISO/IEC 24734 a ISO/IEC 24735 (ESAT). Ďalšie informácie nájdete na adrese: www.lexmark.com/ISOspeeds.

**Priemerná hodnota kapacity štandardných strán deklarovaná podľa normy ISO/IEC 19752.

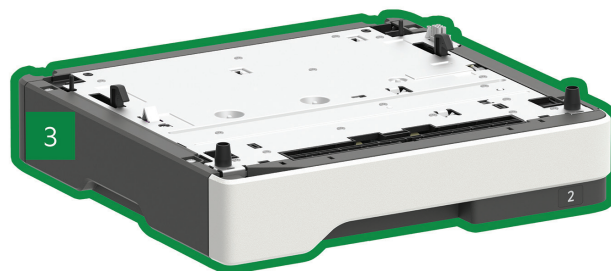
***Ocenenie na základe údajov zo západnej Európy

Lexmark MS320/MS420 Series



- 1 Zariadenia radu MS320/MS420 Series s 2-riadkovým displejom
10,2 x 15,7 x 14,7 palca
260 x 399 x 374 mm
- 2 Zásobník na 550 hárkov
5 x 15,7 x 14,7 palca
126 x 389 x 374 mm

alebo



- 3 Zásobník na 250 hárkov
3,7 x 15,7 x 14,7 palca
95 x 389 x 374 mm

■ Štandardne

■ Voliteľne

Podporuje jeden voliteľný zásobník.

© 2018 Lexmark. Všetky práva vyhradené.

Lexmark, logo Lexmark a označenie Unison sú ochranné známky spoločnosti Lexmark International, Inc. zaregistrované v Spojených štátoch alebo ďalších krajinách. Označenie AirPrint a logo AirPrint sú ochranné známky spoločnosti Apple, Inc. ENERGY STAR® je ochranná známka zaregistrovaná v Spojených štátoch. EPEAT® je ochranná známka spoločnosti EPEAT, Inc. v Spojených štátoch a ďalších krajinách. Google Cloud Print je ochranná známka spoločnosti Google, Inc. MOPRIA®, logo Mopria®™ a logá spoločnosti Mopria® Alliance sú registrované ochranné známky, servisné značky a certifikačné značky spoločnosti Mopria Alliance, Inc. v Spojených štátoch a ďalších krajinách. Všetky ostatné ochranné známky sú majetkom príslušných vlastníkov.

Tento produkt obsahuje softvér vyvinutý projektom OpenSSL Project na používanie v nástroji Open SSL Toolkit (<http://www.openssl.org/>).

Technické údaje o produkte	Lexmark MS321dn	Lexmark MS421dn	Lexmark MS421dw
Tlač			
Displej	2-riadkový čiernobiely OLED displej All Points Addressable (APA) s rozmermi 128 x 32 pixlov		
Rýchlosť tlače: Až ⁶	Čiernobielo: 36 strán za minútu	Čiernobielo: 40 strán za minútu	
Čas vytlačenia prvej strany: Už za	Čiernobielo: 6.5 sekúnd	Čiernobielo: 6.25 sekúnd	
Rozlíšenie tlače	čiernobiely: 1200 Image Quality, 1200 x 1200 dpi, 2400 Image Quality, 300 x 300 dpi, 600 x 600 dpi		
Pamäť	Štandardná: 512 MB / Maximálna: 512 MB		
Pevný Disk	Nie je k dispozícii		
Odporúčaná mesačná záťaž ²	500 - 6000 strán	1000 - 10000 strán	
Maximálna mesačná záťaž: Až ³	50000 strán za mesiac	100000 strán za mesiac	
Spotrebný materiál⁷			
Výťažnosti kaziet pre tlačiarne ¹	až: 6,000-stranová kazeta, Kazeta s vysokou kapacitou 15.000 strán	až: 6,000-stranová kazeta, Kazeta s vysokou kapacitou 15.000 strán, Kazeta s veľmi vysokou kapacitou 20.000 strán	
Odhadovaná výťažnosť obrazovej jednotky: až	60000 stránok, založené na tlači 3 priemerných A4 stránok vo formáte „letter“ v rámci 1 tlačovej úlohy pri 5% krytí		
Tlačová/é kazeta/y sú dodávané so zariadením ¹	2.000-stranová štartovacia tonerová kazeta návratového programu	3.000-stranová štartovacia návratového programu tonerová kazeta	
Manipulácia s papierom			
Štandardná manipulácia s papierom	Integrovaný zásobník na 250 hárkov, Multifunkčný podávač na 100 hárkov, Výstupná priehradka na 150 hárkov, Integrovaný duplex		
Voliteľná manipulácia s papierom	Zásobník na 250 hárkov, Zásobník na 550 hárkov, Uzamykateľný zásobník na 550 hárkov		
Vstupná kapacita papiera: až	Štandardné: 350 strán / Maximálne: 900 strán		
Výstupná kapacita papiera: až	Štandardné: 150 strán / Maximálne: 150 strán		
Podporované typy médií	Kartón, Obálky, Papierové štítky, Obyčajný papier, Priehľadné fólie, Refer to the Paper & Specialty Media Guide		
Podporované rozmery médií	Obálka 10 (105mm x 241mm), Obálka 7 3/4 (98mm x 191mm), Obálka 9 (98mm x 225mm), A4, A5, Obálka B5 (176mm x 250mm), Obálka C5 (162mm x 229mm), Obálka DL (110mm x 220mm), Formáty: Executive, Folio, JIS-B4 (182mm x 257mm), Legal, Letter, Statement, Universal, Oficio, A6	Obálka 10 (105mm x 241mm), Obálka 7 3/4 (98mm x 191mm), Obálka 9 (98mm x 225mm), A4, A5, Obálka DL (110mm x 220mm), Formáty: Executive, Folio, JIS-B4 (182mm x 257mm), Legal, Letter, Statement, Universal, Oficio, A6	
Všeobecne⁴			
Štandardné porty	USB špecifikácie 2.0 vysokorýchlostný certifikovaný (typ B), Gigabitový Ethernet (10/100/1000)	USB špecifikácie 2.0 vysokorýchlostný certifikovaný (typ B), Gigabitový Ethernet (10/100/1000), 802.11b/g/n bezdrôtový	
Akustika/Hlučnosť: Operačná	tlače: 54 dBA	tlače: 55 dBA	
Špeciálne operačné prostredie	Vlhkosť: 8 až 80% relatívna vlhkosť, Teplota: 10 až 32°C, Nadmorská výška: 0 - 5.000 metrov	Teplota: 16 až 32°C, Vlhkosť: 8 až 80% relatívna vlhkosť, Nadmorská výška: 0 - 5.000 metrov	
Záruka produktu	1-Year Return-to-Base Service		
Rozmery (mm - výška x šírka x hĺbka) / Váha	260 x 399 x 374 mm / 13.9 kg	260 x 399 x 374 mm / 14.0 kg	

Každú z informácií uvedenú v tejto brožúre možno zmeniť bez predchádzajúceho upozornenia. Spoločnosť Lexmark nie je zodpovedná za žiadne chyby ani opomenutia.

¹ Priemerná hodnota štandardnej výnosnosti stránky deklarovaná v súlade s normou ISO / IEC 19752. ² „Odporúčaná mesačná záťaž“ je rozsah stránok, ktorý pomáha zákazníkom vyhodnocovať ponuky produktov spoločnosti Lexmark na základe priemerného počtu stránok, ktoré zákazníci plánujú tlačiť na zariadení každý mesiac. Spoločnosť Lexmark odporúča, aby sa počet strán za mesiac nachádzal v stanovenom rozmedzí pre optimálny výkon zariadenia založený na faktoroch vrátane: intervalov výmeny spotrebného materiálu, intervalov nakladania papiera, rýchlosti a typického použitia zákazníka. ³ „Maximálny mesačný pracovný cyklus“ je definovaný ako maximálny počet stránok, ktoré by zariadenie mohlo priniesť za mesiac pomocou operácie multishift. Táto metrika poskytuje porovnanie robustnosti vo vzťahu k iným tlačiarňam a multifunkčným zariadeniam Lexmark. ⁴ Tlačiarne sa predávajú za určitých podmienok licencie / dohody. Podrobnosti nájdete na stránke www.lexmark.com/printerlicense. ⁵ Skutočná výťažnosť sa môže líšiť v závislosti od iných faktorov, ako je rýchlosť zariadenia, veľkosť papiera a orientácia podávania, pokrytie tonera, zdroj zásobníka, percento čiernej tlače a zložitost tlačovej úlohy. ⁶ Rýchlosť tlače a kopírovania merané v súlade s normami ISO / IEC 24734 a ISO / IEC 24735 (ESAT). Viac informácií nájdete na adrese: www.lexmark.com/ISOspeeds. ⁷ Produkt funguje len s náhradnými kazetami určenými na použitie v určitej geografickej oblasti. Dalšie podrobnosti nájdete na adrese www.lexmark.com/regions.