



 Lexmark™

MB2338adw

Výkonnosť. Spoľahlivosť. Hodnota.



MB2338adw s voliteľným zásobníkom



Na tento produkt poskytujeme záruku, ktorá pokrýva opravy vrátane nákladov na náhradné diely počas prvých štyroch rokov.* Záruka navyše ponúka bezplatnú 24-hodinovú samoobslužnú online podporu a telefonickú technickú podporu počas pracovnej doby.



* Táto ponuka platí, ak bol produkt zaregistrovaný do 90 dní od dátumu nákupu. Nevzťahuje sa na spotrebný materiál ani spotrebné náhradné diely, ako je napríklad zapekacia jednotka alebo prenosová jednotka. Pozrite si podrobné podmienky, ktoré sú k dispozícii na adrese lexmark.com/myguarantee.

Lexmark MB2338adw

Tlačiarne MB2338adw ponúkajú rýchlosť tlače až 36 strán za minútu, ako aj fax, automatický podávač dokumentov a funkcie kopírovania vďaka štandardnému vybaveniu viacjadrovým procesorom a až 1 GB pamäte. Viacero možností pripojenia vrátane štandardného Wi-Fi dopĺňa možnosť rozšírenia vstupných médií a farebný LCD displej, čo zaisťuje výraznú hodnotu za danú cenu.



Urobte viac

- ▶ Faxujte, tlačte, kopírujte a skenujte s výkonným viacjadrovým procesorom, 1 GB pamäte a štandardným Wi-Fi.
- ▶ Vytlačte až 36 strán za minútu a naskenujte až 42 obrázkov za minútu.
- ▶ Farebný LCD displej s uhlopriečkou 6 cm umožňuje vykonať konfiguráciu, ovládať a monitorovať dôležité systémové informácie.

Pripravené, keď aj vy

- ▶ Zapekacia jednotka s dlhou životnosťou a tlačové súčasti rozširujú prevádzkyschopnosť.
- ▶ Náhradné tonerové kazety Unison™ zaisťujú vytlačenie až 3 000 strán** vo vysokej kvalite.
- ▶ Maximálna vstupná kapacita na úrovni 900 hárkov prináša menej prerušení.
- ▶ Odolný kovový rám je navrhnutý s dôrazom na dlhú životnosť.

Robustné, vstavané zabezpečenie

- ▶ Architektúra širokého spektra zabezpečenia od spoločnosti Lexmark pomáha ochrániť vaše informácie v dokumentoch, zariadeniach, v sieti, a aj na ostatných miestach.
- ▶ Rad integrovaných funkcií na ochranu zariadenia pred útokmi.
- ▶ Štandardná funkcia Dôverná tlač pomáha zaisťiť zabezpečenie výstupu prostredníctvom jednoduchého kódu PIN.
- ▶ Keypoint Intelligence - spoločnosť Buyers Lab udelila spoločnosti Lexmark prestížne ocenenie BLI PaceSetter v kategórii zabezpečenia snímania dokumentov***.



Dobré správy pre planétu zem

- ▶ Funkcie správy využívania energie znižujú spotrebu energie v režime aktívneho používania alebo v režime spánku.
- ▶ Štandardná obojstranná tlač šetrí papier.
- ▶ Používanie recyklovaných materiálov po spotrebnom využití vo výrobe šetrí prírodné zdroje.
- ▶ Zariadenie získalo osvedčenie EPEAT® Silver a ENERGY STAR®.
- ▶ Recyklujte kazety prostredníctvom oceňovaného programu zberu kaziet Lexmark (LCCP).

*Rýchlosti tlače a kopírovania boli merané podľa noriem ISO/IEC 24734 a ISO/IEC 24735 (ESAT). Ďalšie informácie nájdete na adrese: www.lexmark.com/ISOspeeds.

**Priemerná hodnota kapacity štandardných strán deklarovaná podľa normy ISO/IEC 19752.

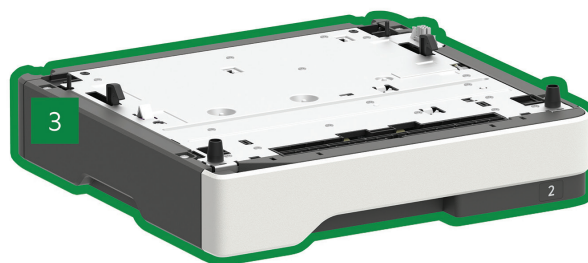
***Ocenenie na základe údajov zo západnej Európy

Lexmark MB2338adw



- 1 MB2338adw s 6 cm farebným displejom
18,4 x 15,7 x 16,9 palca
467 x 399 x 429,5 mm
- 2 Zásobník na 550 hárkov
5 x 15,7 x 14,7 palca
126 x 389 x 374 mm

alebo



- 3 Zásobník na 250 hárkov
3,7 x 15,7 x 14,7 palca
95 x 389 x 374 mm

■ Štandardne

■ Voliteľne

Podporuje jeden voliteľný zásobník.

© 2018 Lexmark. Všetky práva vyhradené.

Lexmark, logo Lexmark a označenie Unison sú ochranné známky spoločnosti Lexmark International, Inc. zaregistrované v Spojených štátoch alebo ďalších krajinách. Označenie AirPrint a logo AirPrint sú ochranné známky spoločnosti Apple, Inc. ENERGY STAR® je ochranná známka zaregistrovaná v Spojených štátoch. EPEAT® je ochranná známka spoločnosti EPEAT, Inc. v Spojených štátoch a ďalších krajinách. Google Cloud Print je ochranná známka spoločnosti Google, Inc. MOPRIA®, logo Mopria®™ a logá spoločnosti Mopria® Alliance sú registrované ochranné známky, servisné značky a certifikačné značky spoločnosti Mopria Alliance, Inc. v Spojených štátoch a ďalších krajinách. Všetky ostatné ochranné známky sú majetkom príslušných vlastníkov.

Tento produkt obsahuje softvér vyvinutý projektom OpenSSL Project na používanie v nástroji Open SSL Toolkit ([http:// www.openssl.org/](http://www.openssl.org/)).

Technické údaje o produkte
Lexmark MB2338adw
Tlač

Displej	60-mm farebný displej
Rýchlosť tlače: Až ⁶	Čiernobielo: 36 strán za minútu
Čas vytlačenia prvej strany: Už za	Čiernobielo: 6.5 sekúnd
Rozlíšenie tlače	čiernobiely: 1200 Image Quality, 1200 x 1200 dpi, 2400 Image Quality, 600 x 600 dpi
Pamäť / Procesor	Štandardná: 1024 MB / Maximálna: 1024 MB / Dual Core, 1000 MHz
Pevný Disk	Not Available
Odporúčaná mesačná záťaž ²	500 - 6000 strán
Maximálna mesačná záťaž: Až ³	50000 strán za mesiac

Kopírovanie

Rýchlosť kopírovania: Až ⁶	Čierna: 36 cpm
Prvá kópia: už za	čiernobiela: 6.5 sekúnd

Skenovanie

Typy skenerov / Skenovanie ADF	Plochý skener s ADF / Simplex
A4/Ltr Rýchlosť jednostranného skenovania: až do	čiernobielo: 42 / 45 strany za minútu / farebne: 20 / 22 strany za minútu
Kapacita vkladacieho papiera cez APD: Až	50 strán

Faxovanie

Rýchlosť modemu	ITU T.30, V.34 Half-Duplex, 33.6 Kbps
-----------------	---------------------------------------

Spotrebný materiál⁷

Výťažnosti kaziet pre tlačiarne ¹	až: Kazeta s kapacitou 3.000 strán
Odhadovaná výťažnosť obrazovej jednotky: až	60000 stránok, založené na tlači 3 priemerných A4 stránok vo formáte „letter“ v rámci 1 tlačovej úlohy pri 5% krytí
Tlačové/é kazety/y sú dodávané so zariadením ¹	2.000-stranová štartovacia tonerová kazeta návratového programu

Manipulácia s papierom

Štandardná manipulácia s papierom	250-Sheet Input, Multifunkčný podávač na 100 hárkov, Výstupná priehradka na 150 hárkov, Integrated Duplex
Voliteľná manipulácia s papierom	Zásobník na 250 hárkov, Zásobník na 550 hárkov, Uzamykatelný zásobník na 550 hárkov
Vstupná kapacita papiera: až	Štandardné: 350 strán / Maximálne: 900 strán
Výstupná kapacita papiera: až	Štandardné: 150 strán / Maximálne: 150 strán
Podporované typy médií	Card Stock, Envelopes, Paper Labels, Plain Paper, Priehľadné fólie, Refer to the Paper & Specialty Media Guide
Podporované rozmery médií	10 Envelope, 7 3/4 Envelope, 9 Envelope, A4, A5, DL Envelope, Executive, Folio, JIS-B5, Legal, Letter, Statement, Universal, Oficio, A6

Všeobecne⁴

Štandardné porty	USB 2.0 Specification Hi-Speed Certified (Type B), Gigabitový Ethernet (10/100/1000), 802.11b/g/n Wireless
Voliteľné sieťové porty	N/A
Akustika/Hlučnosť: Operačná	tlače: 54 dBA / kopírovania: 54 dBA / skenovania: 55 dBA
Špeciálne operačné prostredie	Humidity: 8 to 80% Relative Humidity, Temperature: 10 to 32°C (50 to 90°F), Nadmorská výška: 0 - 5.000 metrov
Záruka produktu ⁸	4-year guarantee (upon registration)
Rozmery (mm - výška x šírka x hĺbka) / Váha	467 x 399 x 429.5 mm / 19.4 kg
Part Number	36SC650

Každú z informácií uvedenej v tejto brožúre možno zmeniť bez predchádzajúceho upozornenia. Spoločnosť Lexmark nie je zodpovedná za žiadne chyby ani opomenutia.

¹ Priemerná hodnota štandardnej výnosnosti stránky deklarovaná v súlade s normou ISO / IEC 19752. ²Recommended Monthly Page Volume" is a range of pages that helps customers evaluate Lexmark's product offerings based on the average number of pages customers plan to print on the device each month. Lexmark recommends that the number of pages per month be within the stated range for optimum device performance, based on factors including: supplies replacement intervals, paper loading intervals, speed, and typical customer usage. ³Maximum Monthly Duty Cycle" is defined as the maximum number of pages a device could deliver in a month using a multishift operation. This metric provides a comparison of robustness in relation to other Lexmark printers and MFPs. ⁴Printers are sold subject to certain license/agreement conditions. See www.lexmark.com/printerlicense for details. ⁵Actual Yield may vary based on other factors such as device speed, paper size and feed orientation, toner coverage, tray source, percentage of black-only printing and average print job complexity. ⁶Print and copy speeds measured in accordance with ISO/IEC 24734 and ISO/IEC 24735 respectively (ESAT). For more information see: www.lexmark.com/ISOspeeds. ⁷Product functions only with replacement cartridges designed for use in a specific geographical region. See www.lexmark.com/regions for more details. ⁸Offer applies if the product is registered within 90 days from the date of purchase. Supplies and/or consumable parts, such as fuser or transfer unit, are excluded. Please refer to the detailed terms and conditions available at lexmark.com/myguarantee.